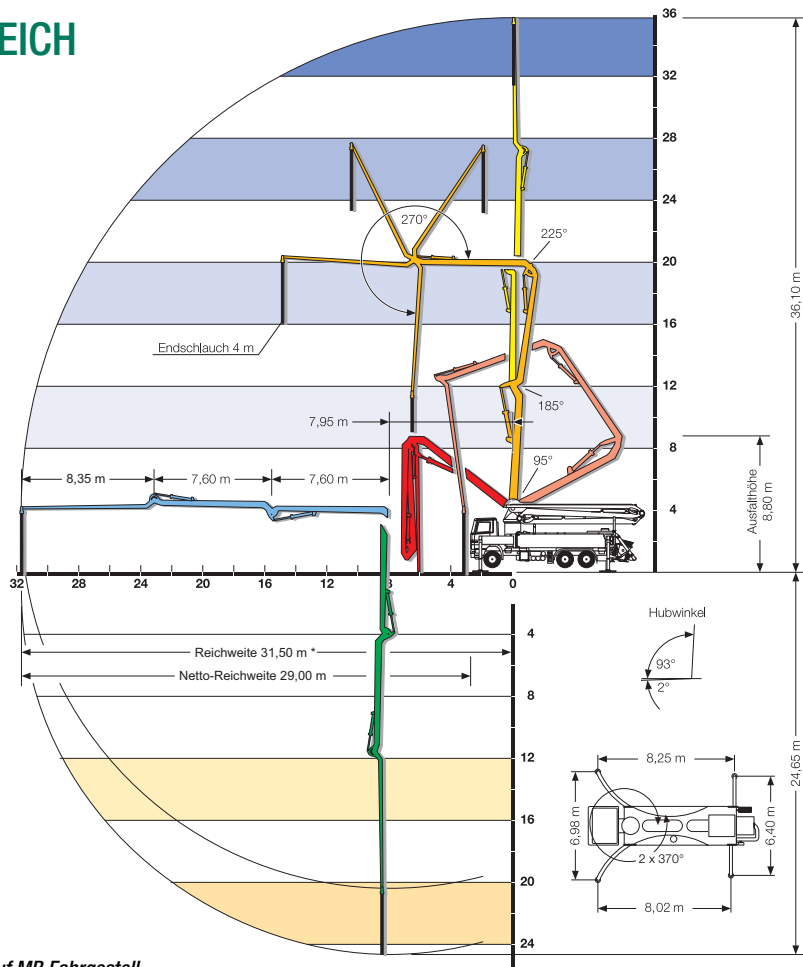


TECHNISCHE DATEN

Betonpumpenbatterie		P 2023	P 2023	P 2525	P 2525
Antrieb	l	535	636	535	636
Maximale Fördermenge	m ³ /h	138	164	138	164
Maximale Hubzahl	min.	28	32	19	22
Maximaler Betondruck	bar	85	85	85	85
Verteilmast				36 RZ	
Förderleitungs-Durchmesser				DN 125	
Endschlauchlänge	m			4,0	
Reichhöhe	m			36,1	
Reichweite von Drehachse	m			32,0	
Anzahl der Knickpunkte				4	
Höhe der Knickpunkte	m			4,1 / 12,05 / 19,65 / 27,25	
Schwenkbereich				2 x 370°	
Abstützkräfte vorne	kN			190	
Abstützkräfte hinten	kN			180	

ARBEITSBEREICH

S 36 SX



* Aufgebaut auf MB Fahrgestell