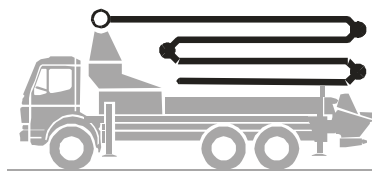


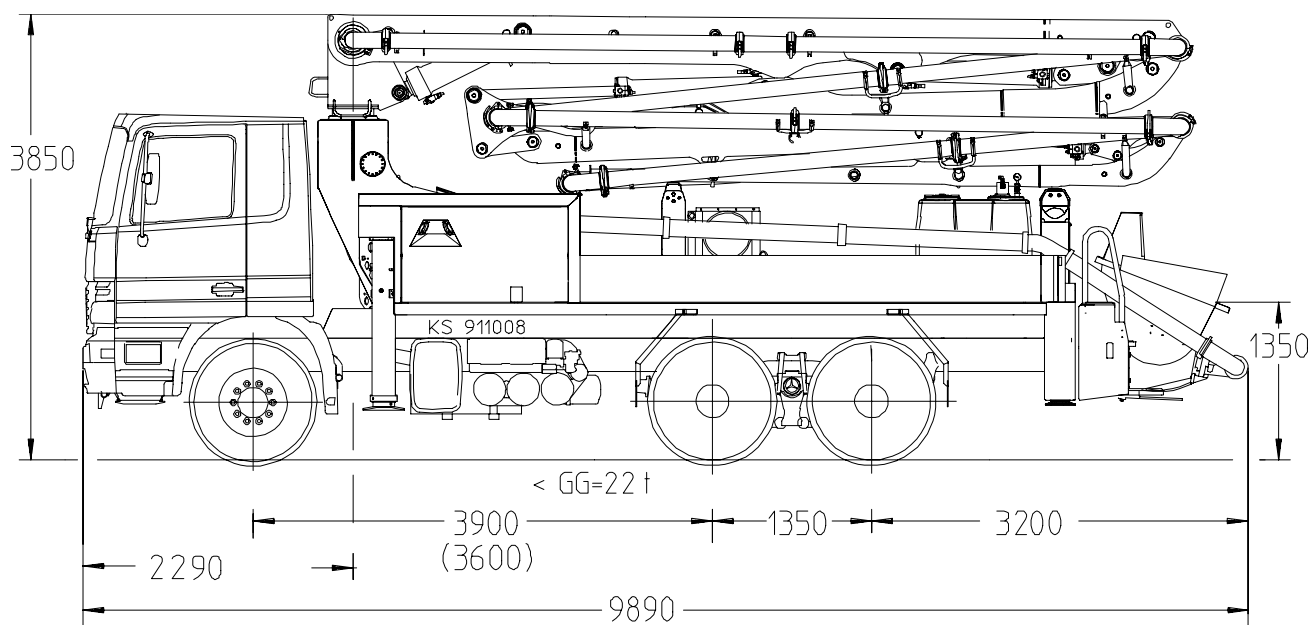
# Autobetonpumpe

# BSF 28.09 H

Fördermenge bis 160 m<sup>3</sup>/h  
Förderdruck bis 130 bar



**.11 H**  
**.11 H LS**  
**.14 H**  
**.16 H**  
**.16 H LS**



Hinweis: Standardausführung. Maße und Gewichte je nach Fahrzeug und Pumpe veränderbar.  
Maße in mm, beispielhaft für MB-Actros 2632  
3-Achser mit Radstand 3600 mm nur bei Verwendung der Pumpen .09 H und .11 H und .11 H LS möglich.

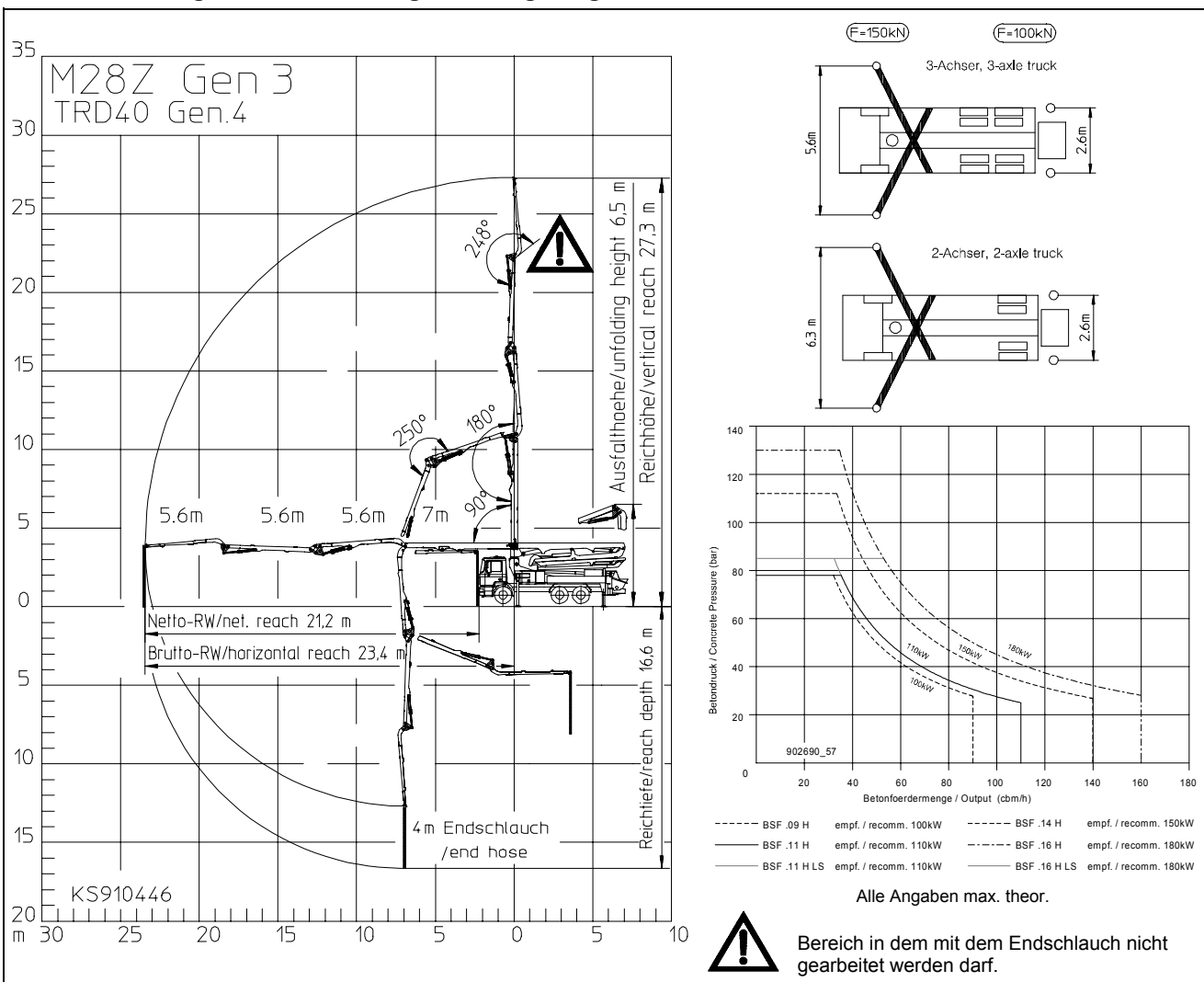
## Technische Daten

Verteilmast M 28		
Reichhöhe	m	27,3
Reichweite	brutto	m 23,4
	netto	m 21,2
Reichtiefe max.	m	16,6
Ausfalthöhe	m	6,5
Länge Endschlauch	m	4
Anzahl der Arme	4	
Faltung	Z-Faltung (Z)	
Förderleitung	DN 125/5,5	

Pumpe		BSF	.09 H	.11 H	.11 H LS	.14 H	.16 H	.16 H LS
Stangen-	Förderdruck	bar	-	-	-	70	85	-
	Hübe	1/min.	-	-	-	27	31	-
	Boden-	Fördermenge	m <sup>3</sup> /h	90	110	110	88	108
Boden-	Förderdruck	bar	78	78	85	112	130	85
	Hübe	1/min.	26	32	27	17	21	26
		Förderzylinder	∅ mm	230	230	250	230	230
Hub		mm	1400	1400	1400	2100	2100	2100

Förderleitung Verteilmast max. 85 bar.  
Alle Daten max. theoretisch.

# Reichweitendiagramm, Abstützung, Leistungsdiagramm



## Lieferumfang

	Standard	Power-Kit *	Power Plus Kit
Abstützplatten 4x in Magazin	●		
Betontrichter RS 900 mit Rührwerk RS 900 M bei BSF .11 H LS und BSF .16 H LS	●		
Diagnose-Schnittstelle zentral für Elektrik und Hydraulik	●		
Fernsteuerung CPC mit 25 m Kabel Fördermengenfernverstellung über Poti, Motor Start/Stop	●		
Fettzentralschmierleiste Trichter	●		
Gummikragen	●		
Lackierung: Armpaket RAL3020 verkehrsrot	●		
Lackierung: Pumpe MB 1227 chromgelb	●		
Spülwasserpumpe 160 l/min 25 bar	●		
Wassertank 500 l	●		
Betonleitung DN125 5,5", 133x4	●		
Betonleitung DN125 5,5", PM 22 Zwei-Lagen		●	
Betonleitung DN125 5,5", PM 252 Proline			●
Straßenverkehrszulassungs-Kit		●	●

	Standard	Power-Kit *	Power Plus Kit
Fernsteuerung Funk-Voll-Prop incl.CPC Fördermengenfernverstellung über Poti, Motor Start/Stop		●	●
Spritzschutz klappbar auf Gummikragen		●	●
EOC (Ergonic output control)		●	●
Fettzentralschmierung Trichter, elektrisch		●	●
Hupe am Mast		●	●
Blinkanlage für 2 Stützbeine vorne			●
Stützbeinbeleuchtung 2x vorne zur Ausleuchtung der Abstützfläche			●
Hochdruck-Wasserpumpe 100 bar mit Trockenlaufschutz			●
Rüttler, elektrisch			●
Hartmetall-Verschleißteile-Satz			●

\* in Europa empfohlen

Sonderausrüstung: Ergonic Boom Control EBC

Entnehmen Sie den genauen Lieferumfang unserem Angebot.